



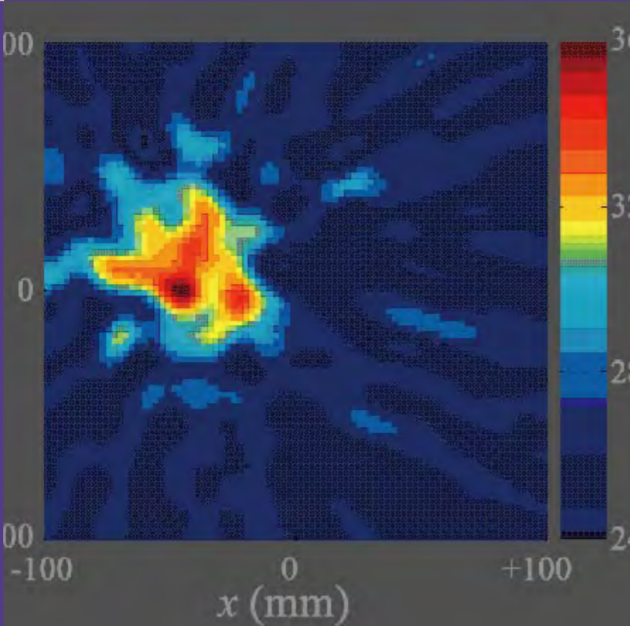
システムデザイン



コミュニケーションシステム



計測・制御工学



人間・機械・ロボットシステム



先端システムのための基礎技術



システム応用技術



実践的な教育体制



筑波大学  University of Tsukuba

# 専攻公開

## 大学院システム情報工学研究科 知能機能システム専攻

### 2011年専攻公開日程

専攻説明会 **3月31日(木)**

第1回 **5月7日(土)**

第2回 **6月4日(土)**

内容：実演・ポスター展示による研究室紹介  
研究室見学会／大学院専攻説明会／入試相談会  
場所：筑波大学 筑波キャンパス中地区 3L棟3階  
(つくば市天王台 1-1-1)

- 開催時間：専攻説明会) 午後1時より午後4時まで  
第1回・第2回専攻公開) 午前9時30分より午後4時まで
- 対象： 大学生、大学院生、高専専攻科、社会人、及び関心のある方
- 主催： 筑波大学 大学院システム情報工学研究科 知能機能システム専攻
- 協賛： 筑波大学 理工学群 工学システム学類  
知的工学システム主専攻・機能工学システム主専攻
- 入試情報：知能機能システム専攻では、7・8月期入試、2月期入試  
ともに、下記要領にて学生を募集しております。  
- 博士前期課程 (推薦入学試験、一般入学試験、社会人特別選抜)  
- 博士後期課程 (一般入学試験、社会人特別選抜  
社会人のための博士後期課程早期修了プログラム)
- お問い合わせ：専攻公開 2011 事務局  
Tel: 029-853-6470, Email: iit2011@iit.tsukuba.ac.jp
- アクセス：つくば駅、つくばセンターより大学循環バス利用の上、  
「第三エリア前」降車。



基礎理論から先端応用技術まで  
[www.iit.tsukuba.ac.jp](http://www.iit.tsukuba.ac.jp)

# 2011