



先端システムのための基礎技術



基礎理論から先端応用技術まで

www.iit.tsukuba.ac.jp

- ・ 実演・ポスター展示による研究室紹介
- ・ 研究室見学会／大学院専攻説明会／入試相談会



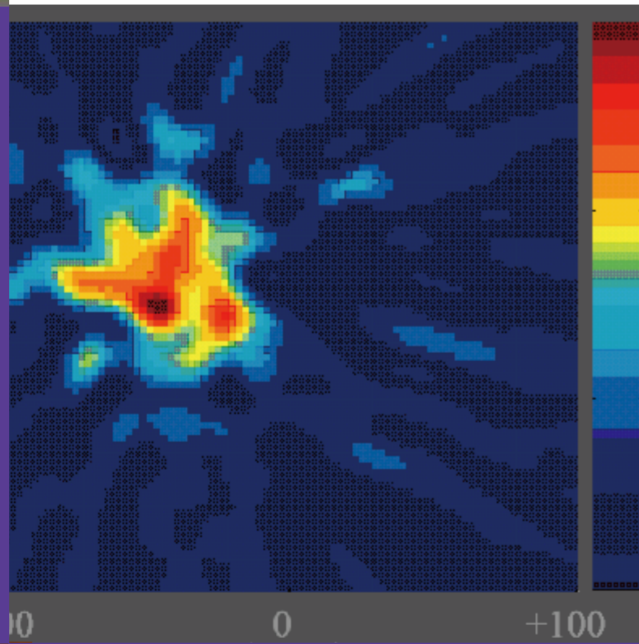
実践的な教育体制

筑波大学 大学院システム情報工学研究科 知能機能システム専攻 専攻公開

第1回 2013年 **5月11日(土)** 第2回 2013年 **6月8日(土)**
(研究科公開と併催)



計測・制御工学

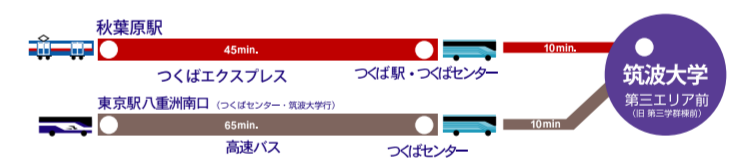


場所：筑波大学 筑波キャンパス中地区

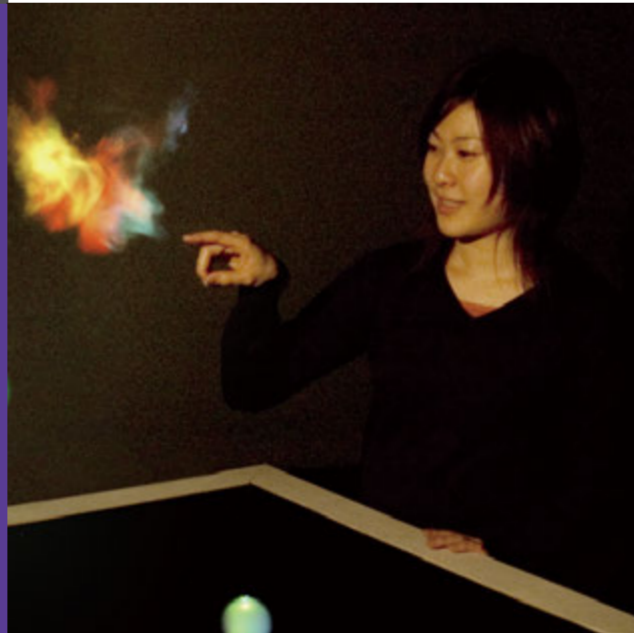
3 L棟3階 (つくば市天王台 1-1-1)

つくば駅、つくばセンターより大学循環バス利用の上、「第三エリア前」降車。

- 時間：上記日程、両日とも午前9時30分より午後4時まで
- 対象：大学生、大学院生、高専専攻科、社会人、及び関心のある方
- 主催：筑波大学 大学院システム情報工学研究科 知能機能システム専攻
- 協賛：筑波大学 理工学群 工学システム学類
知的工学システム主専攻・機能工学システム主専攻



システム応用技術



■ 入試情報：入試日程は下記の通りです。出願要領などの詳細は、当研究科や当専攻 Web ページで今後順次お知らせします。

博士前期課程	推薦入学試験：	2013年7月4日
	8月期：社会人特別選抜	2013年8月21日
	一般入学試験	2013年8月22-23日
	2月期：社会人特別選抜	2014年2月3日
	一般入学試験	2014年2月4日
博士後期課程	一般入学試験・社会人特別選抜	
	8月期：	2013年8月21日
	2月期：	2014年2月3日

学際性と国際性



高度専門技術者・研究者の育成



□お問い合わせ：
専攻公開 2013 事務局
Tel: 029-853-6470
Email: iit2013@iit.tsukuba.ac.jp